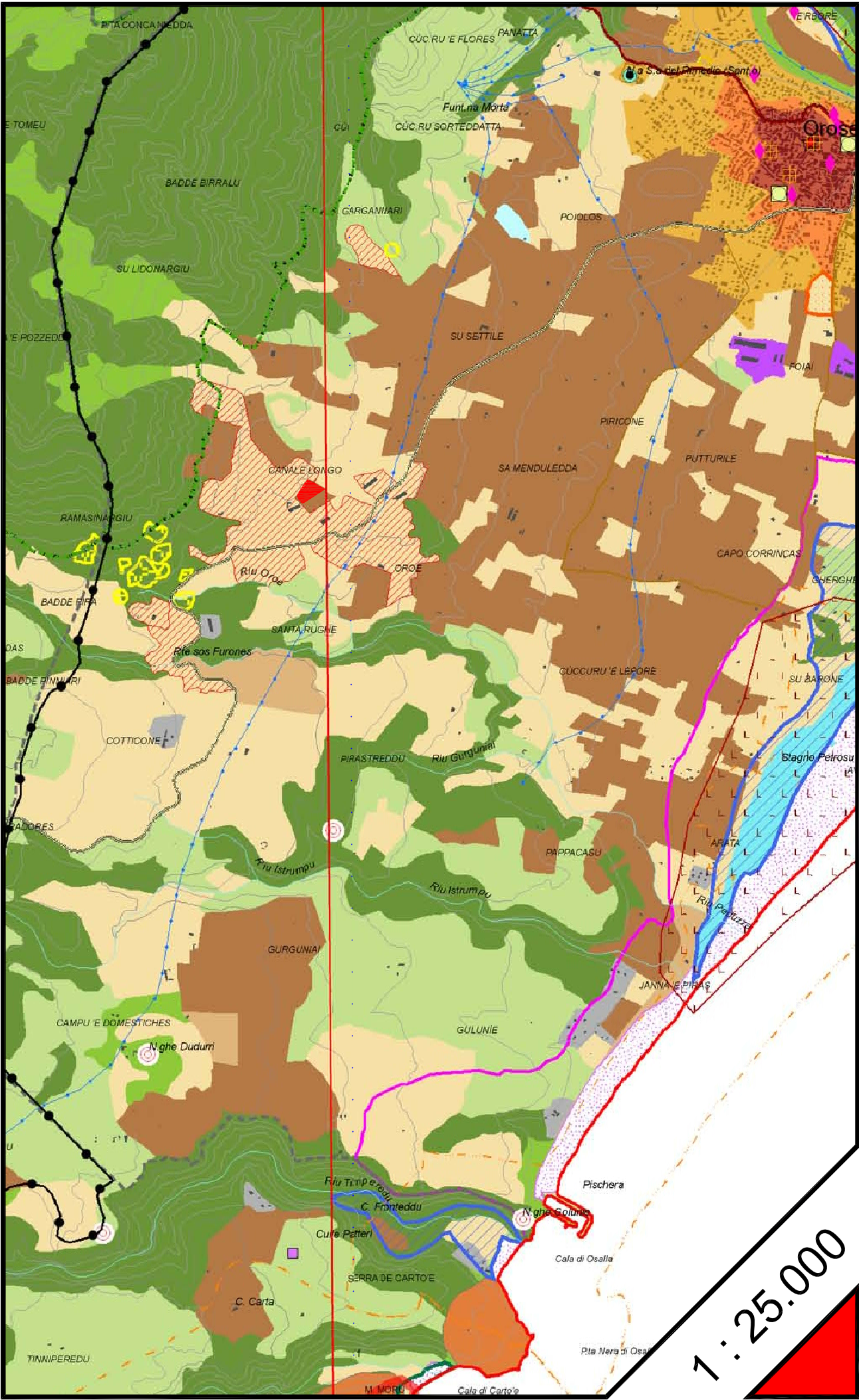
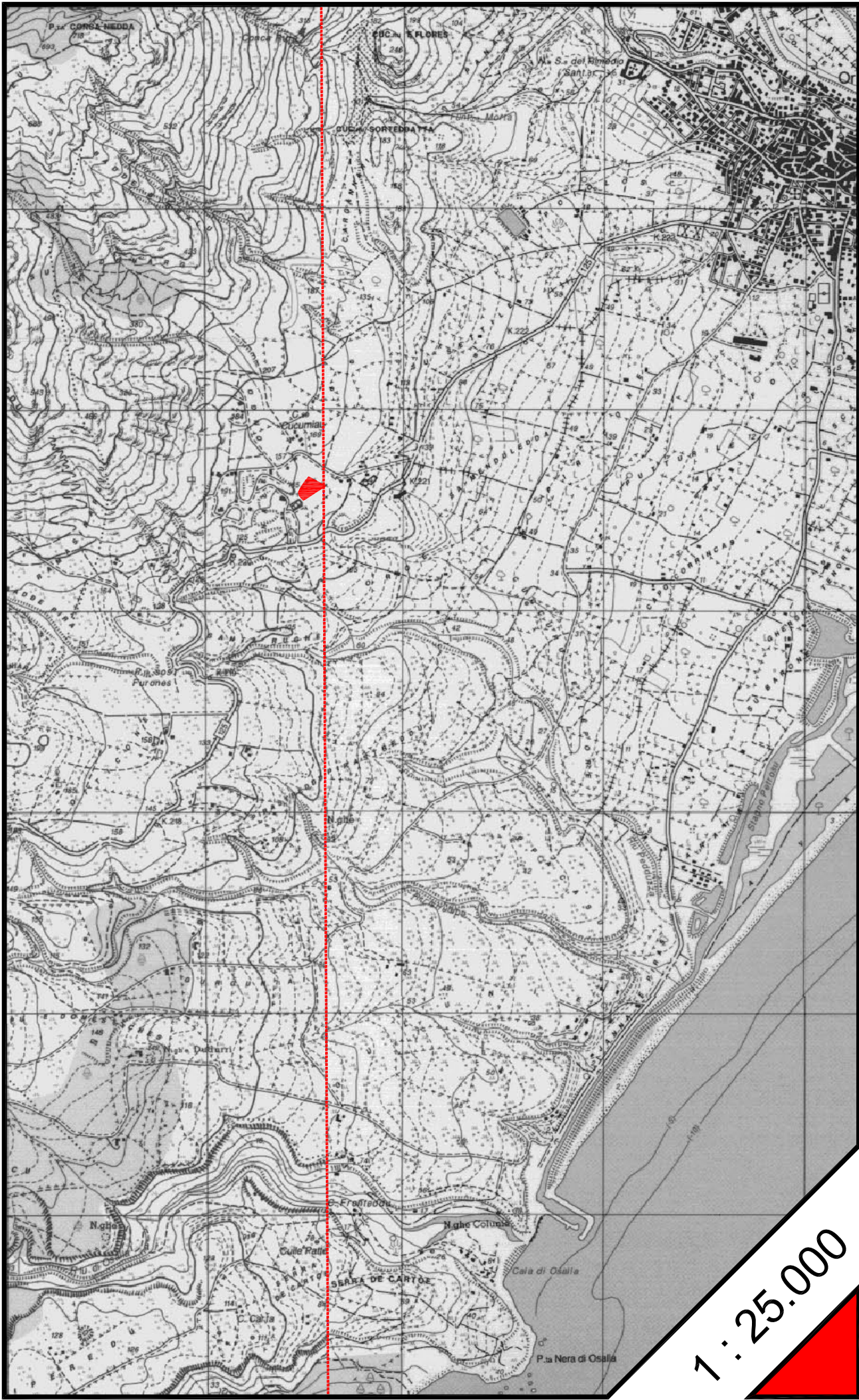


INQUADRAMENTO PPR



INQUADRAMENTO IGM



PPR

Foglio	Sezione	Ambito
500	I	21

IGM

Foglio	Sezione
500	I

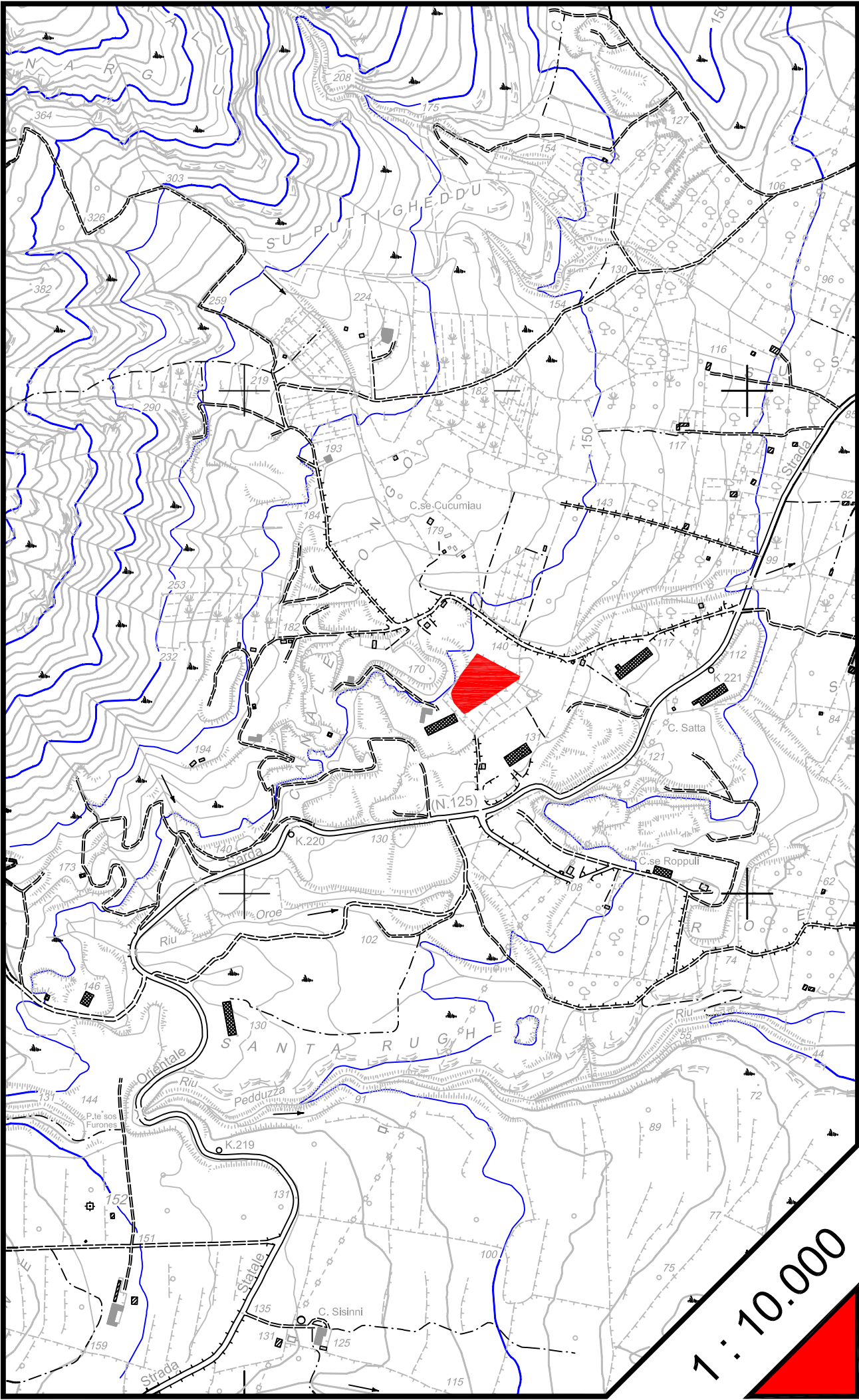
CTR

Foglio	Sezione
500	40

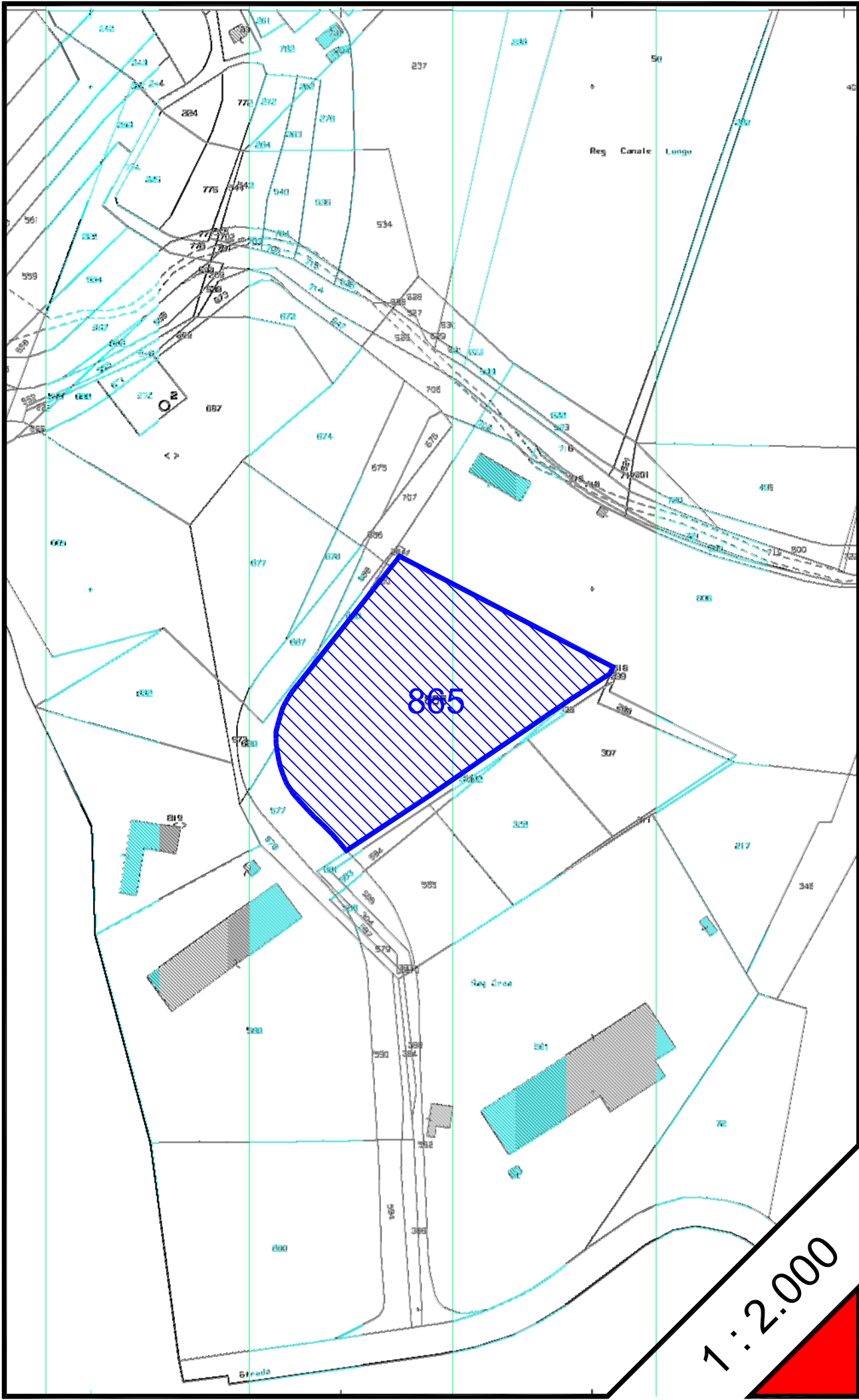
CAT

Foglio	Mappale
38	865

INQUADRAMENTO SU CTR



INQUADRAMENTO CATASTALE



COMUNE DI OROSEI PROVINCIA DI NUORO

AUTORIZZAZIONE ESERCIZIO ATTIVITA' DI CAVA
PER MATERIALE DI COLTIVAZIONE:
ROCCE ORNAMENTALI, DESTINATE ALLA
PRODUZIONEDI BLOCCHI, LASTRE E AFFINI

RICHIEDENTE : EREDI GIORGIO DESSENA S.r.l.
Via Georgia s.n.c. - 07026 OLBIA (OT)
LOCALITA' : CANALE LONGU
MATERIALE : MARMO DI OROSEI
SUPERFICIE CAVA : ha 0 are 79 centiare 33

STUDIO TECNICO MASALA
VIA 1 MAGGIO, 4 09047 SELARGIUS (CA)
TEL. FAX 070/841478
studiotecnicomasala@gmail.com

INQUADRAMENTI
P.P.R. - I.G.M. - C.T.R. - CATASTALE

Dott. Ing. Ignazio MASALA
ORDINE INGEGNERI
PROVINCIA CAGLIARI
N. 1571
Dr. Ing. GNazio MASALA

Dott. Ing. Massimiliano MASALA
ORDINE INGEGNERI
PROVINCIA CAGLIARI
N. 5416
Dott. Ing. Massimiliano MASALA

Dott. Ing. Carlo MASALA
ORDINE INGEGNERI
PROVINCIA CAGLIARI
N. 7086
Dott. Ing. CARLO MASALA

Dott. Ing. Mauro MASALA
ORDINE INGEGNERI
PROVINCIA CAGLIARI
N. 7348
Dott. Ing. MAURO MASALA

TAV. 1

SCALA 1: 25000
1: 10000
1: 2000

DATA LUGLIO 2017

ARCH.